

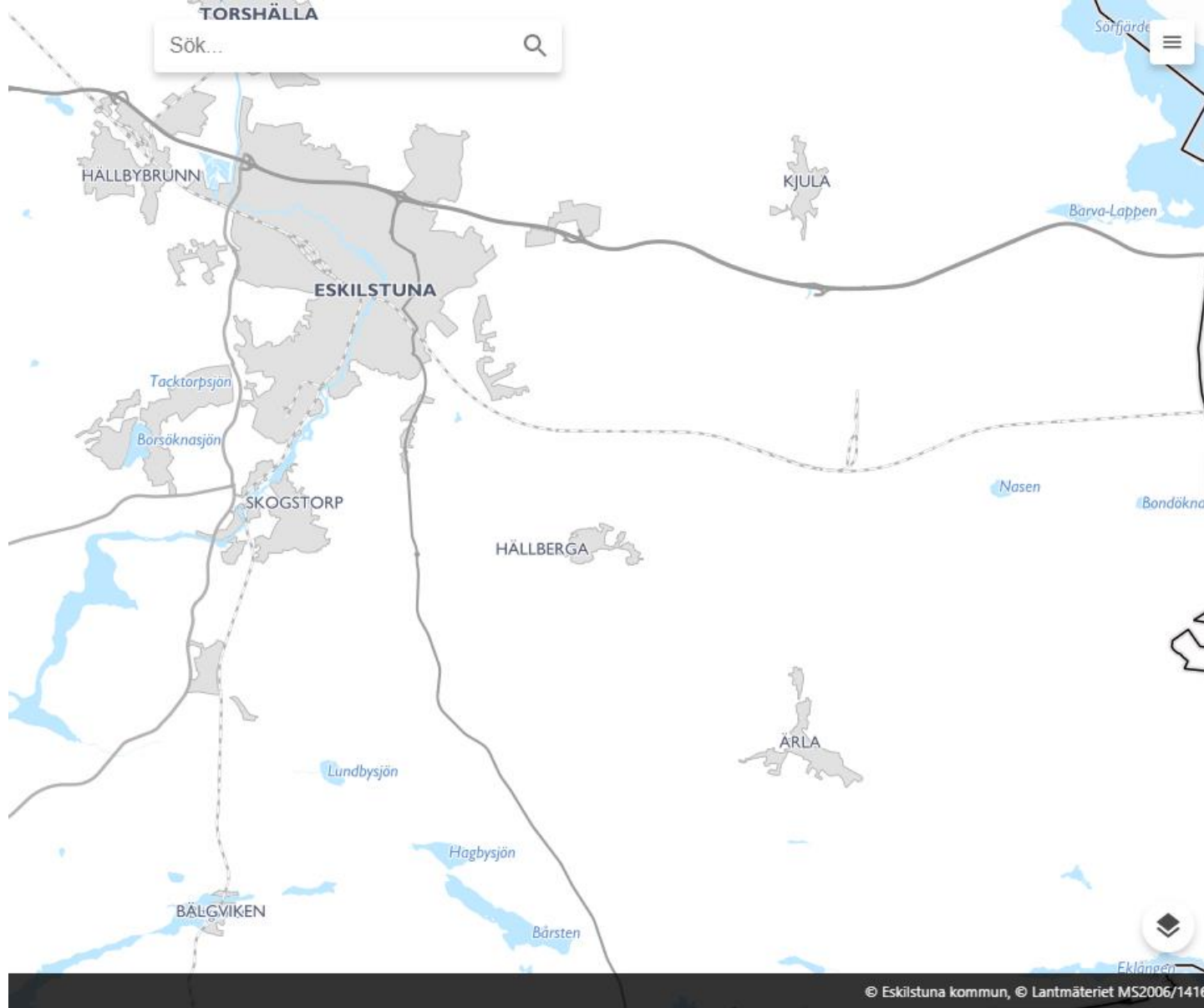


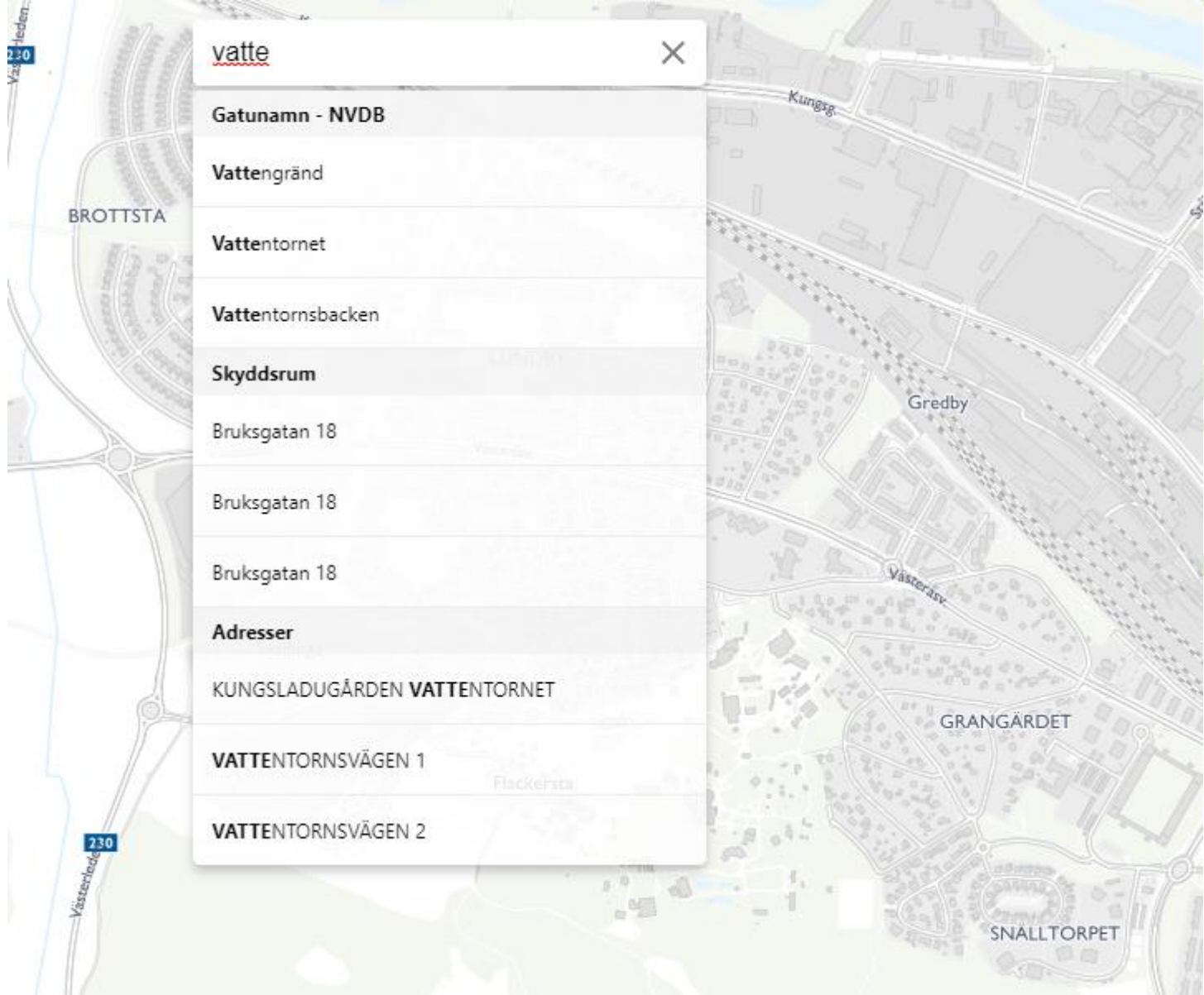
Eskilstuna
kommun

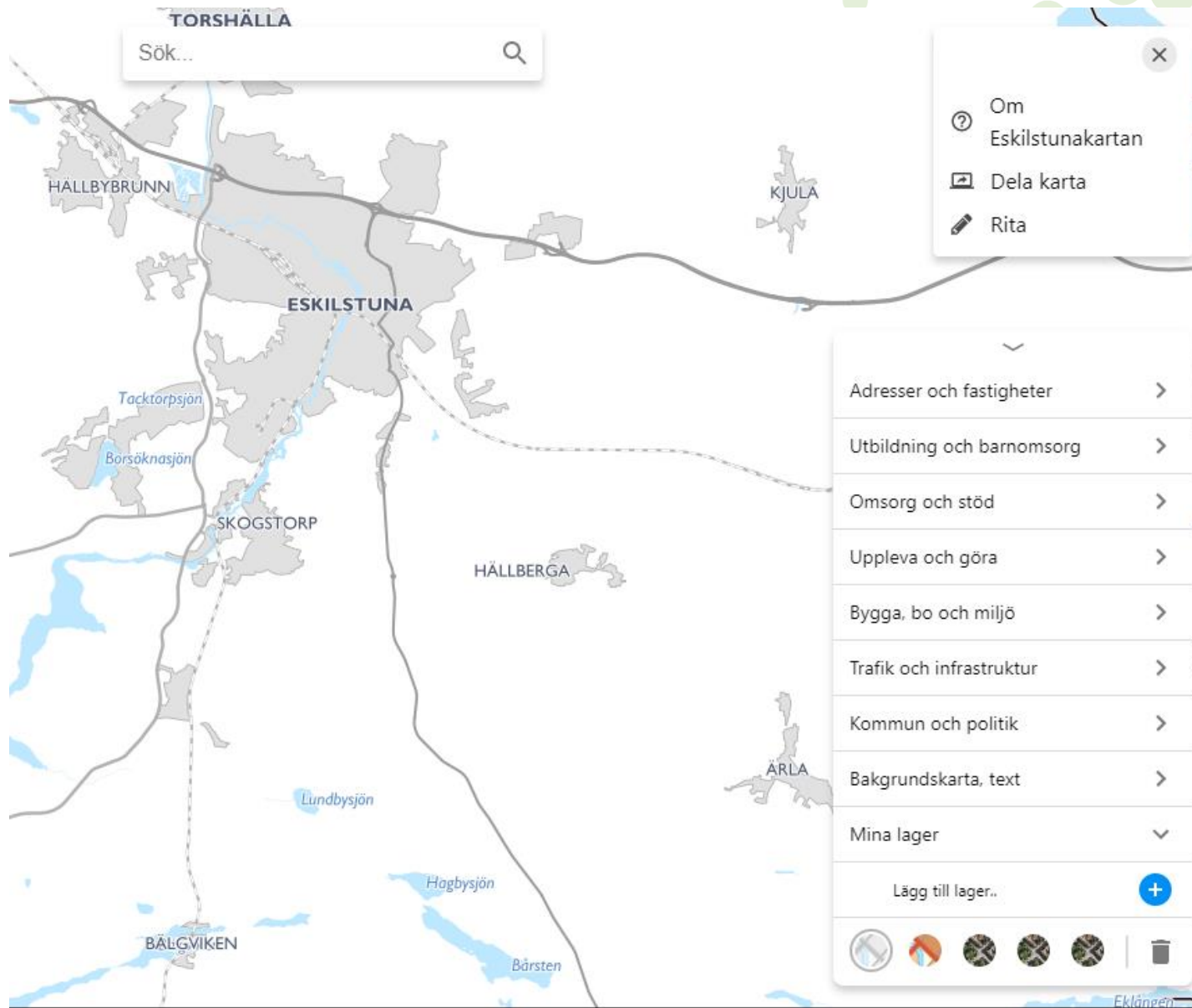


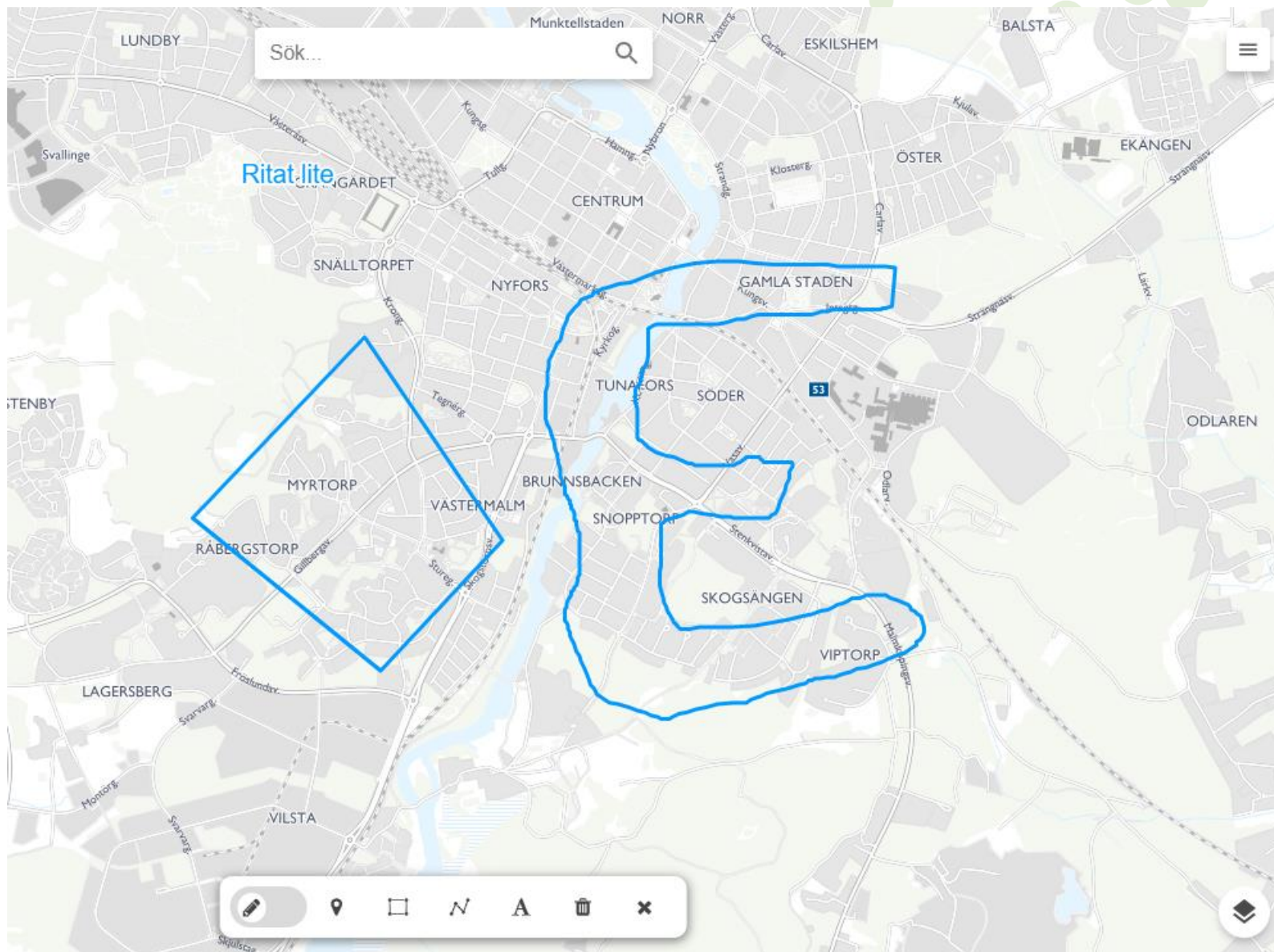
Origo à la Eskilstuna

Goda hållbara möten









Teman

- Administrativa enheter
- Adresser
- Arters utbredning
- Befolkningsfördelning – demografi
- Biogeografiska regioner
- Byggnader
- Energiresurser
- Fastighetsområden
- Geologi
- Havsområden
- Höjd
- Hydrografi
- Jordbruks- och vattenbruksanlägg...
- Landtäck
- Människors hälsa och säkerhet
- Mark
- Ortofoto

Katalog

🔍 Sök lager i katalogen

100-årsflöde

Översvämningsytor för 100-årsflöden. Syftet med översvämningskarteringarna är bland annat att vara ett planeringsunderlag för kommunernas översiktliga fysiska planer.

100-årsflöde inkl. öar

Översvämningsytor för 100-årsflöden samt ytor för öar/enklaver. 100-års flödet har anpassats till ett förväntat klimat år 2098 vilket måste tas hänsyn till vid användning.

200-årsflöde

Översvämningsytor för 200-årsflöden. Syftet med översvämningskarteringarna är bland annat att vara ett planeringsunderlag för kommunernas översiktliga fysiska planer.

200-årsflöde inkl. öar

Översvämningsytor för 200-årsflöden samt ytor för öar/enklaver. Flödet har anpassats till ett förväntat klimat år 2098 vilket måste tas hänsyn till vid användning av.

ABT-ansvarsområde

Yta inom vilken Eskilstuna kommun ansvarar för att skicka in info om Adresser, Byggnader och Topografi, till Lantmäteriet, enligt det så kallade ABT-avtalet.

Ädellövskog, länkar 2500m2

Nätverksanalys i programmet Graphab 2.0. Länkarna gjordes utifrån avståndet 2500 m mellan patcherna.

Ädellövskog, länkar 5000m2

Nätverksanalys i programmet Graphab 2.0, 2017. Länkarna gjordes utifrån avståndet 5000 m mellan patcherna.



Adresser och fastigheter >

Utbildning och barnomsorg >

Omsorg och stöd >

Uppleva och göra >

Bygga, bo och miljö >

Trafik och infrastruktur ▾

☰ Vägarbeten ○

☰ A-gator ✓

☰ Servicegator, parkeringsförbud... ○

Kommun och politik >

Bakgrundskarta, text >

Mina lager ▾

Lägg till lager..



Teman

Administrativa enheter

Adresser

Arters utbredning

Befolkningsfördelning – demografi

Biogeografiska regioner

Byggnader

Energiresurser

Fastighetsområden

Geologi

Havsområden

Höjd

Hydrografi

Jordbruks- och vattenbruksanlägg...

Landtäck

Människors hälsa och säkerhet

Mark

Ortofoto

Katalog

gat

A-gator

no description

Gatubelysningsstolpar

no description

Gatunamn 12500 - Stadskartan

Lagret kommer avvecklas, uppdateras ej. Textlager för gatunamn anpassat för Besökskartan skala 1:12 500

Gatunamn 5000 - Stadskarta

Lagret kommer avvecklas, uppdateras ej. Textlager för gatunamn anpassat för Besökskartan skala 1:5000

Gatunamn - NVDB

Officiella gatunamn som används för adressbildning. Ingår i NVDB, Nationell vägdatabas.

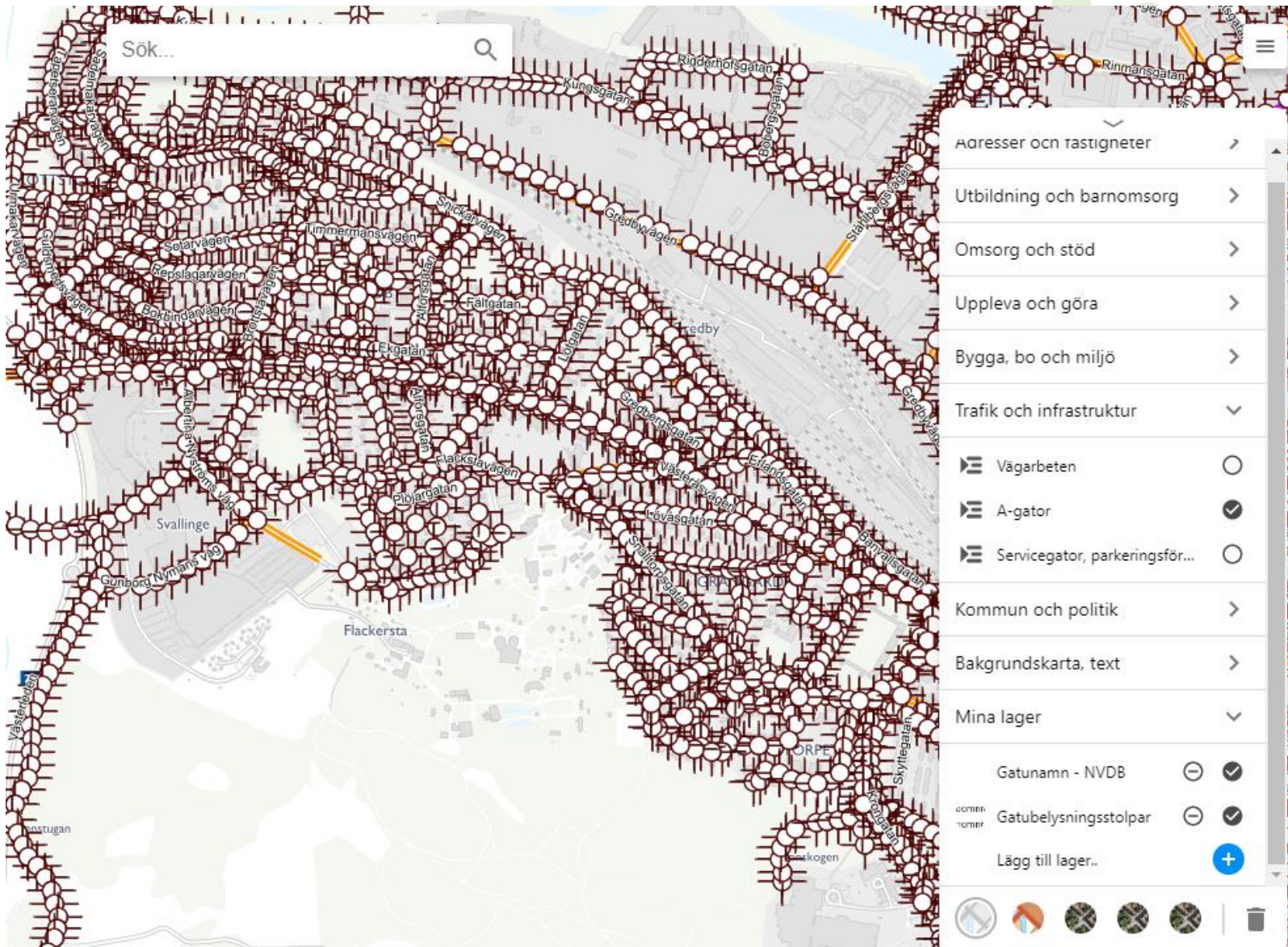
Gatunamn - Stadskartan

Lagret kommer avvecklas, uppdateras ej. Punktlager med text. Information om gatunamn. Används bland annat till Besökskartan.

Gatuparkering

Datalagret innehåller stadsbyggnadsförvaltningens avgiftsreglerade parkeringsplatser i Eskilstuna.

Gatunamn - NVDB



Lokal ytavrinning, lågpunkter

Analys av markytans höjdförhållanden och lutning för att visa områden där vatten samlas vid kraftiga nederbördsmängder.

Analysen har inte tagit hänsyn till om det finns existerande dräneringssystem, men kan understryka vikten av att upprätthålla god funktion på dessa kända dräneringsvägar.

Markens lokala infiltrationsförmåga är inte heller medräknad, men vid kraftig nederbörd är det dock vanligt att även mark som har god infiltrationsförmåga blir vattenmättad.

onGoing

Download and links



WMS

This dataset is published in the view service (WMS) available at <https://karta.eskilstuna.se/geoserver/etuna/ows?> with layer name **sokvyx_krisberedskap_lokal_ytavr_lagp**.

Add to map



Metodbeskrivning

https://karta.eskilstuna.se/geodatakatalogen/srv/en/resources.get?uuid=e04e8f1e-894e-11e5-af63-feff819cdc9f&fname=Metod_Skyfallsanalys_Lokal_ytavr_201510.pdf&access=private

Download

About this resource

GEMET - INSPIRE themes, version 1.0

• Hydrografi, Höjd, Naturliga riskområden 